

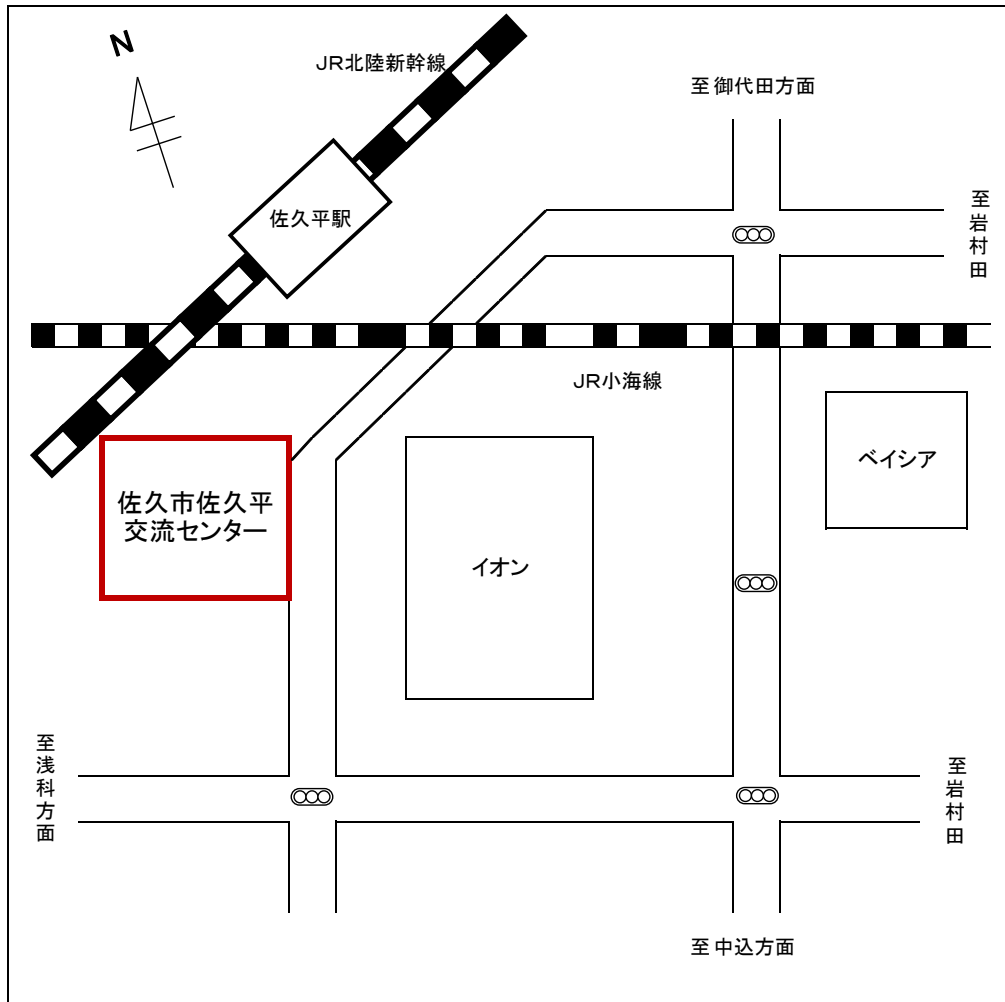
【決算説明会・消費税等説明会】

佐久税務署

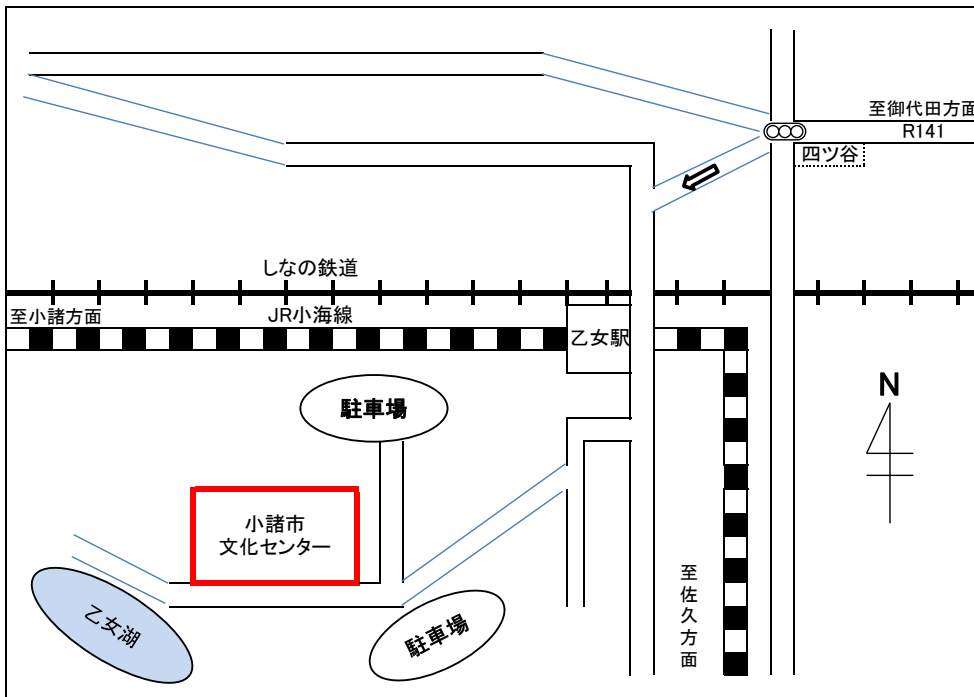
対象となる方	開催日	開催時間	開催会場	対象地区	案内図
農業所得を有する 青色申告者	平成30年 12月3日（月）	午前10時から 午前12時まで	佐久市佐久平交流センター （佐久市佐久平駅南4-1）	全市町村	①
事業所得又は 不動産所得を有する 青色申告者	平成30年 12月3日（月）	午後2時から 午後4時まで	佐久市佐久平交流センター （佐久市佐久平駅南4-1）	佐久市 （佐久地区）	①
事業所得又は 不動産所得を有する 青色申告者	平成30年 12月4日（火）	午後2時から 午後4時まで	小諸市文化センター 第一講義室 （小諸市甲1275-2）	小諸市 御代田町	②
事業所得又は 不動産所得を有する 青色申告者	平成30年 12月5日（水）	午後2時から 午後4時まで	佐久穂町商工会本所 （佐久穂町大字高野町561-1）	佐久穂町	③
事業所得又は 不動産所得を有する 青色申告者	平成30年 12月6日（木）	午後2時から 午後4時まで	臼田町商工会館 （佐久市臼田2207-1）	佐久市 （臼田地区）	④
事業所得又は 不動産所得を有する 青色申告者	平成30年 12月7日（金）	午後2時から 午後4時まで	川上村商工会館 （川上村大字大深山542）	川上村 南牧村	⑤
事業所得又は 不動産所得を有する 青色申告者	平成30年 12月10日（月）	午後2時から 午後4時まで	小海町役場 2階大会議室 （小海町大字豊里57-1）	小海町 南相木村 北相木村	⑥
事業所得又は 不動産所得を有する 青色申告者	平成30年 12月11日（火）	午後2時から 午後4時まで	軽井沢町商工会館 （軽井沢町中軽井沢9-3）	軽井沢町	⑦
事業所得又は 不動産所得を有する 青色申告者	平成30年 12月12日（水）	午後2時から 午後4時まで	立科町商工会館 （立科町芦田2521-1）	佐久市 （望月・浅科 地区） 立科町	⑧
白色事業所得者等	平成30年 12月13日（木）	午前10時から 午前12時まで	佐久市佐久平交流センター （佐久市佐久平駅南4-1）	全市町村	①
白色事業所得者等	平成30年 12月13日（木）	午後2時から 午後4時まで	佐久市佐久平交流センター （佐久市佐久平駅南4-1）	全市町村	①

※ 注意事項

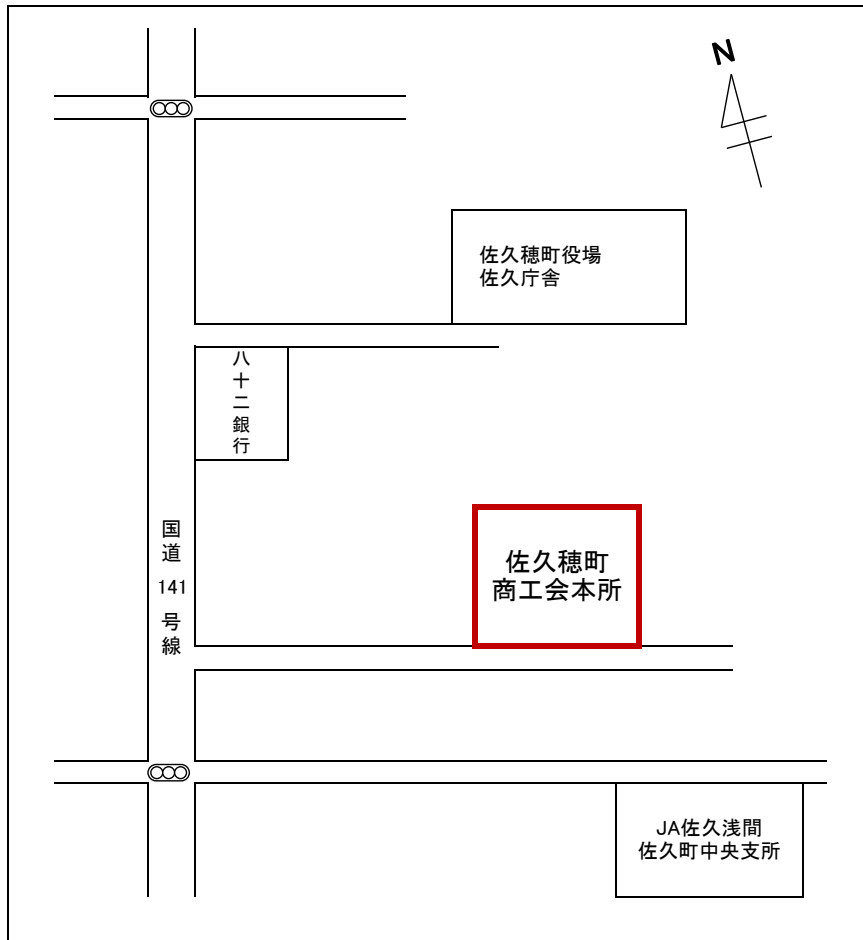
- 1 対象地区以外の会場にもご出席いただけます。
- 2 開催会場への直接のお問合せはご遠慮ください。
- 3 各会場とも、駐車場のスペースに限りがあります。



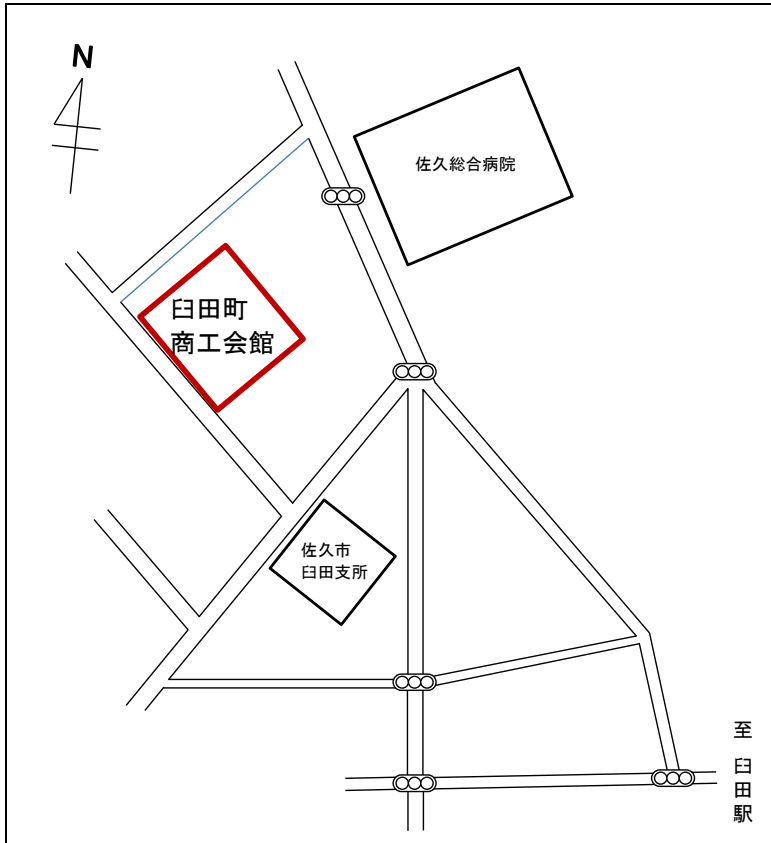
JR北陸新幹線・JR小海線「佐久平駅」から徒歩約10分
会場は、駐車場のスペースが少なく混雑が予想されます。



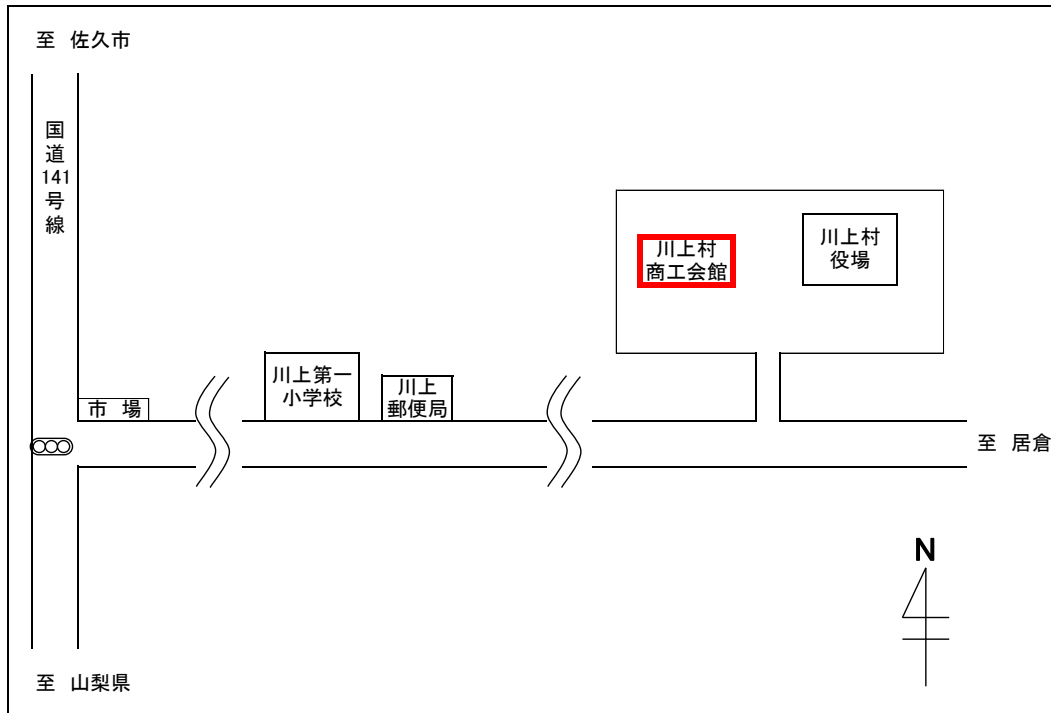
JR小海線「乙女駅」より徒歩約5分・路線バス「文化会館入口停留所」より徒歩約2分
会場は、駐車場のスペースが少なく混雑が予想されます。



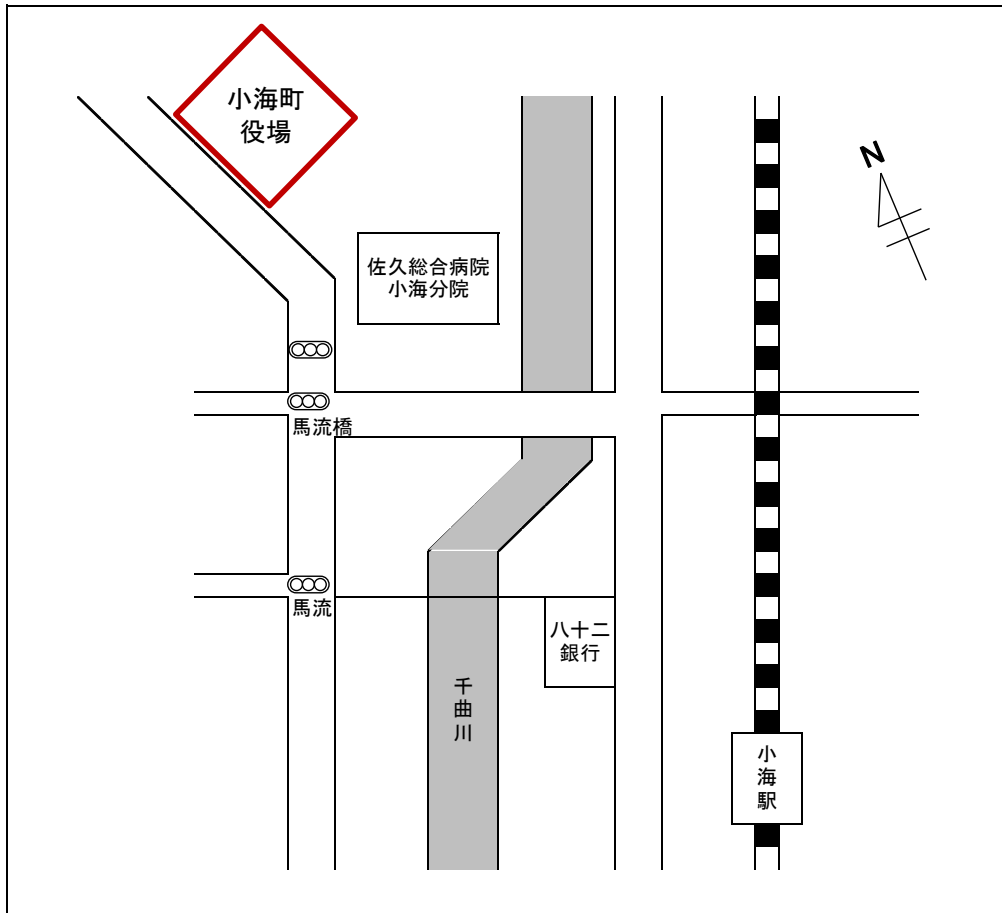
JR小海線「海瀬駅」から徒歩約10分
会場は、駐車場のスペースが少なく混雑が予想されます。



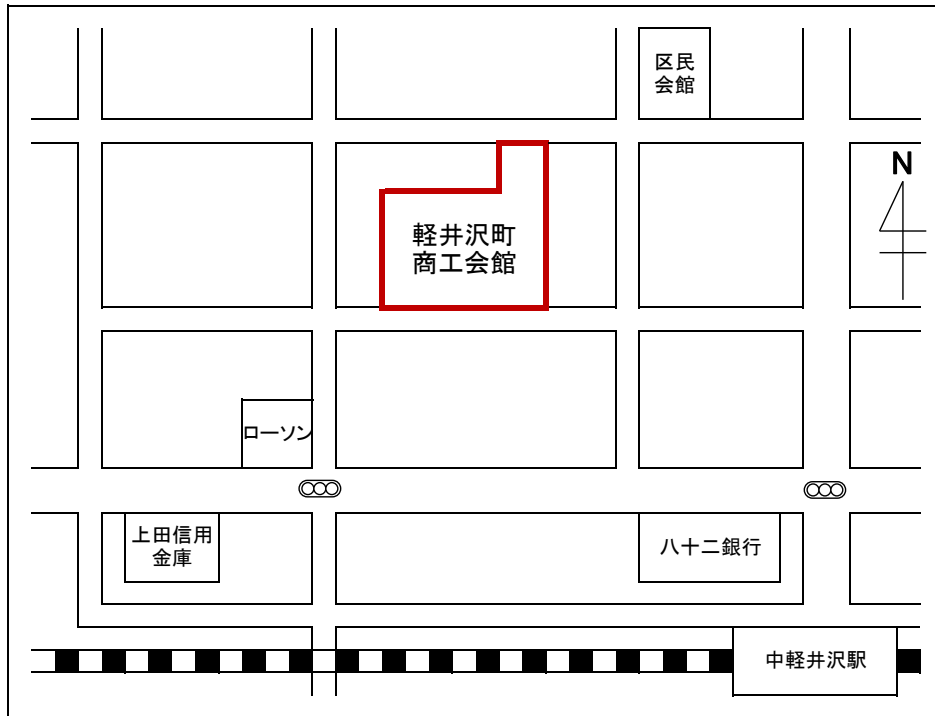
JR小海線「白田駅」から徒歩約15分
会場は、駐車場のスペースが少なく混雑が予想されます。



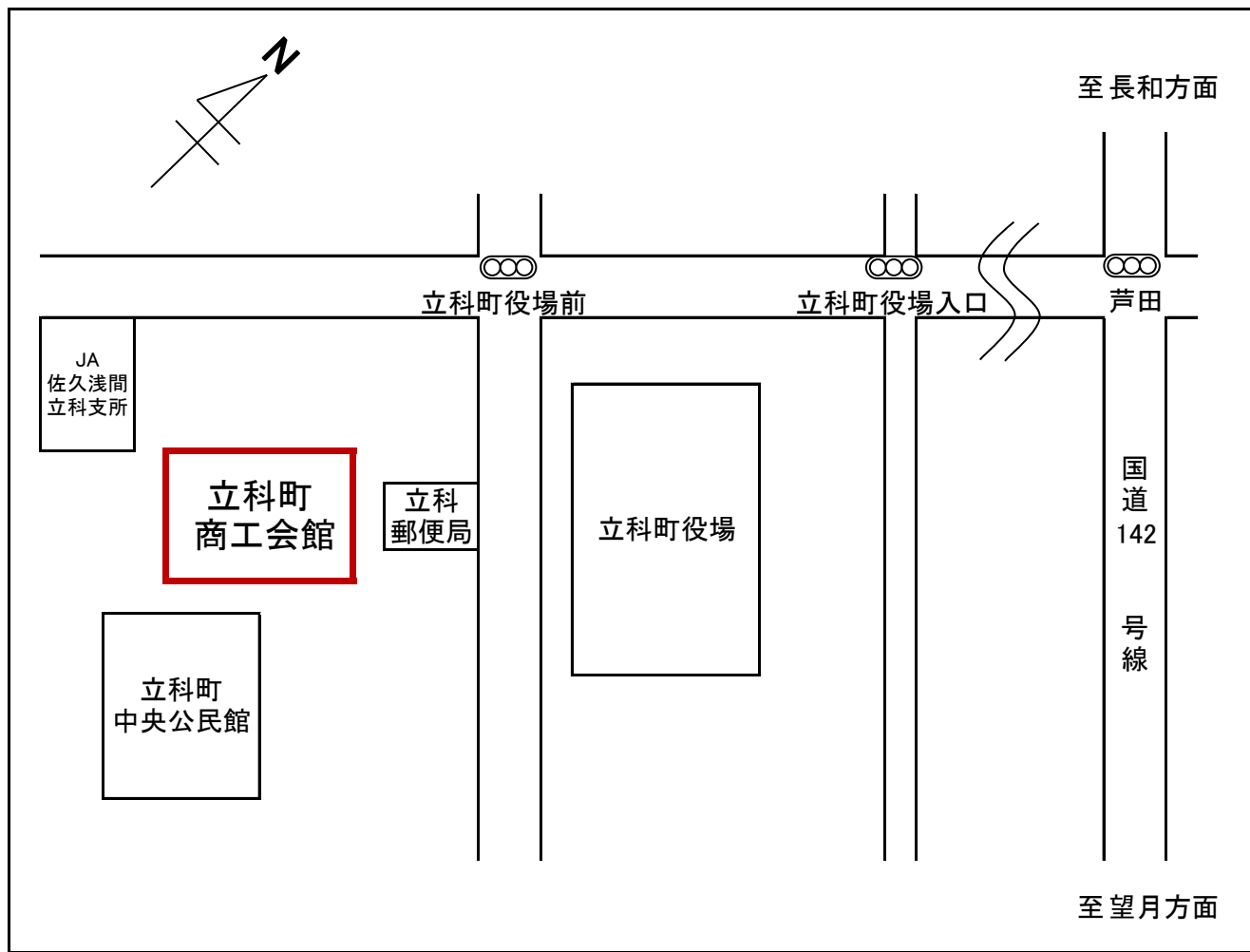
市場信号機から車で約20分
会場は、駐車場のスペースが少なく混雑が予想されます。



JR小海線「小海駅」から徒歩約10分
会場は、駐車場のスペースが少なく混雑が予想されます。



しなの鉄道「中軽井沢駅」から徒歩約10分
会場は、駐車場のスペースが少なく混雑が予想されます。



路線バス「芦田バスステーション(立科町役場前)」から徒歩約1分
会場は、駐車場のスペースが少なく混雑が予想されます。